



**DIE STRUKTUR**

# **NOE<sup>®</sup>plast News**

05 | 2016

**Besenstrich  
für Betonfertigteile**

NOEplast Strukturmatrize „Sydney“  
rutschhemmend R 12 nach DIN 51130





Das Gemeindezentrum „Dorpshuis Heerde“ der niederländischen Gemeinde Heerde bringt nicht nur die Bewohner zusammen, sondern auch zwei Straßen. Durch das Gebäude führt ein Weg, der sie miteinander verbindet. Dementsprechend zentral ist seine Bedeutung. Um ihn ansprechend und sicher zu gestalten, entschieden sich die Verantwortlichen dafür ihn mit Hilfe der NOEplast Strukturmatrize „Sydney“ rutschsicher anzulegen.

Die niederländische Gemeinde Heerde liegt ungefähr eineinhalb Autostunden östlich von Amsterdam und beherbergt 11.200 Einwohner. Das hier entstandene multifunktionale Gemeindezentrum „Dorpshuis Heerde“ lädt durch seine offene und ansprechende Architektur zum Verweilen ein. Mit seiner Planung war die Architektengruppe DAT aus Tilburg beauftragt. Sie entwarf ein multifunktionales Gebäude mit Bibliothek, Theater, Büros und vielem mehr. Sein Erscheinungsbild erinnert an einen Pavillon. Große Fensterflächen an den Wänden und im Dach sowie helle Materialien an Böden, Wänden und Decken verleihen dem Innenraum einen leichten und hellen Charakter. Die Außenwände werden mit Mauersteinen, die in unterschiedlichen hellen Farbnuancen gehalten sind, gestaltet. Sie bilden einen schönen Kontrast zum Grün der Umgebung und den in Rot gehaltenen Parkplätzen.

### Wege, die verbinden

Das Gebäude befindet sich zwischen zwei Straßen. Diese sind durch einen Weg verbunden, der mitten durch das Gebäude führt. Dementsprechend zentral ist seine Bedeutung. Hier treffen alle Funktionen des Gebäudes zusammen und er ist ein beliebter Aufenthaltsbereich. Der Fußweg ist aus Betonfertigteilelementen hergestellt.

Um ihre Rutschfestigkeit zu gewährleisten, erhielt die Oberfläche die Struktur der klassischen Besenstrichs. Diese Bearbeitungsmethode stammt aus dem Ortbe-

tonbereich. Dabei wird zunächst eine relativ glatte Betonplatte hergestellt, in deren Oberfläche anschließend mit Hilfe eines (Metall-)Besens feine Rillen eingebracht werden. Ein Verfahren, bei dem sehr viel Sorgfalt notwendig ist, um ein gleichmäßiges Erscheinungsbild der Sichtfläche zu erzielen.

### Einfache Alternative

Wesentlich einfacher war es, diese Fertigteilplatten mit Hilfe von NOEplast Strukturmatrizen herzustellen. Zum Betonieren müssen sie lediglich so in der Schalung fixiert werden, dass sie nicht verrutschen







können. Anschließend wird der Beton eingegfüllt. Sobald er ausgehärtet ist, kann das Fertigteil aus der Form genommen werden und die gewünschte Struktur wird sichtbar.

Beim Gemeindehaus „Dorpshuis Heerde“ entschieden sich die Verantwortlichen für die NOEplast Strukturmatrize „Sydney“. Sie gibt die Oberflächenbeschaffenheit eines mit Besenstrich behandelten Betons perfekt wieder und entspricht einer Rutschhemmung nach DIN 51130 R 12. Um die Platten vor Verschmutzung zu schützen, wurden sie zusätzlich mit einem wasserabweisenden Präparat behandelt.

So ist gewährleistet, dass sie ihr schönes Erscheinungsbild lange beibehalten.

#### NOEplast Strukturmatrizen

Neben der Struktur Sydney bietet NOE über hundert weitere Standarddesigns an. Sie werden hauptsächlich dazu verwendet Wandflächen aufzuwerten. Beispielsweise kann mit Hilfe von NOEplast die Struktur von Holz, Mauerwerk oder Naturstein im Beton nachempfunden werden. Auch völlig freie Motive bis hin zu Ornamenten mit orientalischem Flair sind erhältlich. Darüber hinaus bietet NOE die Möglichkeit, eigene Ideen zu verwirklichen. Meist

sind hierzu lediglich entsprechende CAD-Zeichnungen erforderlich.

Alle NOEplast-Matrizen eignen sich für den Einsatz auf der Baustelle und im Fertigteilwerk. Dabei können sie bis zu 100-mal wiederverwendet werden.

#### Angenehmer Aufenthalt

Das „Dorpshuis Heerde“ ist ein beliebter Treffpunkt in der Gemeinde. Die Planer haben mit einer ansprechenden Gebäudekonzeption, einer gelungenen Materialwahl und einer guten Bauausführung ein Gebäude mit angenehmer Atmosphäre geschaffen. Ein gelungenes Beispiel guter Architektur.

#### Einzigartige NOE Dienstleistung

Als einziger Hersteller bietet NOE Betonschalungen und Strukturmatrizen aus einer Hand an und verfügt über einen besonderen Montageservice. Auf Wunsch sind die NOEplast Strukturmatrizen bereits ab Werk auf Betonschalungen oder Trägerplatten vormontiert lieferbar. Damit liefert NOE die Strukturmatrizen einsatzfertig aus. Diese Dienstleistung bietet vor allem auf Ortbetonbaustellen eine enorme Arbeitserleichterung. Zudem gibt sie den ausführenden Bauunternehmen die Sicherheit, dass das Ergebnis so ausfällt, wie es der Bauherr fordert. Auf Anfrage übernimmt NOE auch die Einsatz- und Taktplanung.



Titelfoto: Im niederländischen Heerde führt ein Verbindungsweg zwischen zwei Straßen direkt durch das Gemeindezentrum Dorpshuis Heerde.

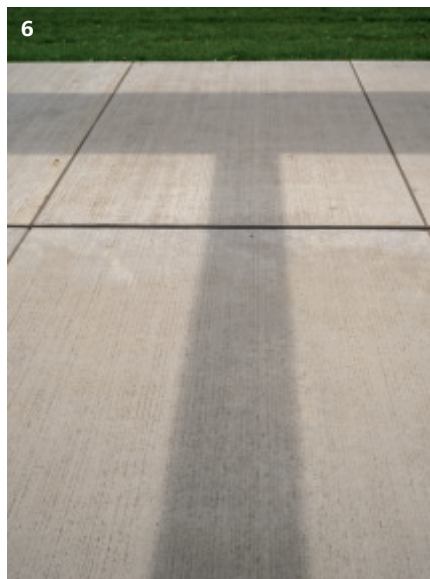
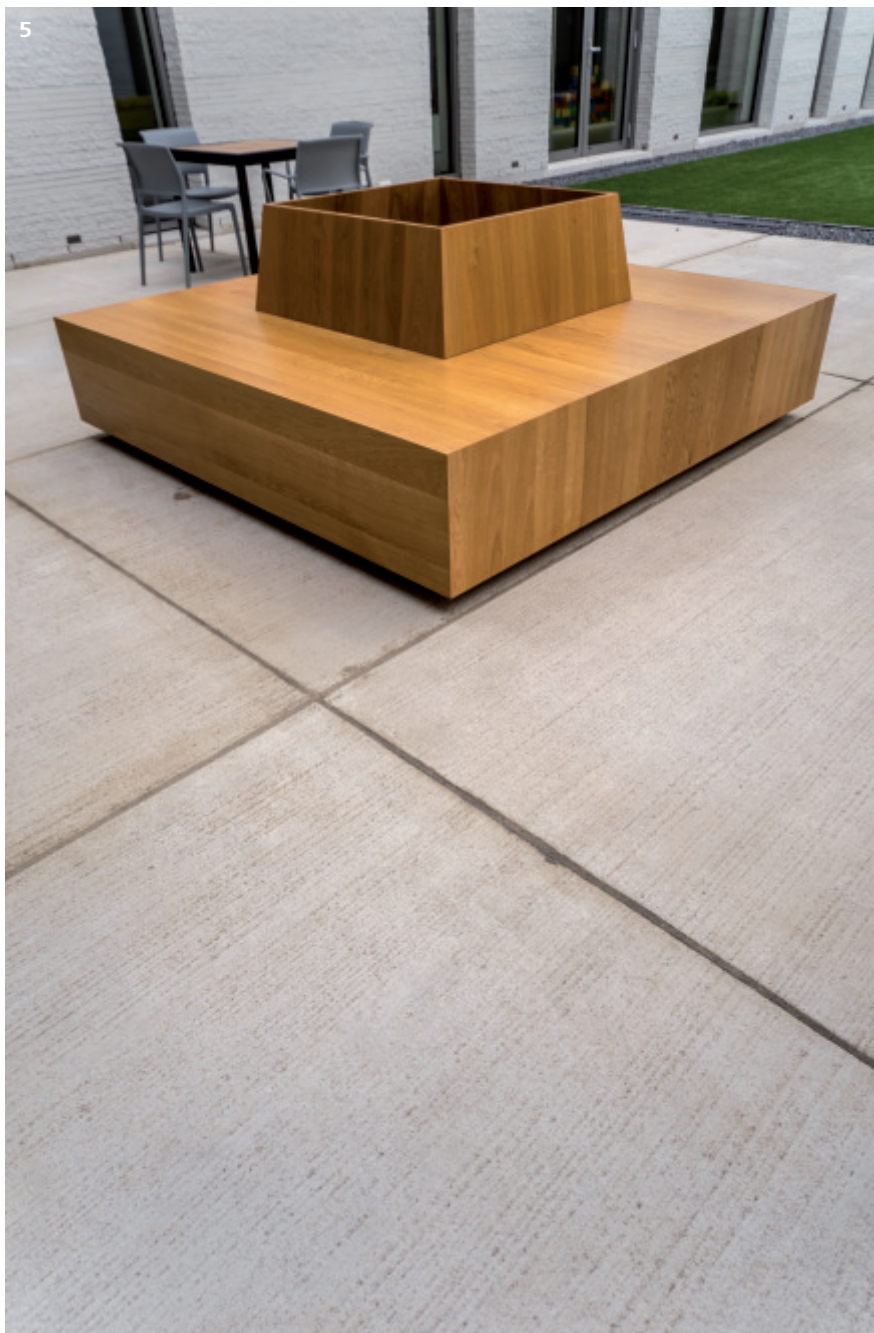
Abbildung 2: Um den Weg rutschsicher anzulegen wurde die Oberfläche einem rutschhemmenden Besenstrich nachempfunden. Erreicht wurde dies mit der NOEplast Struktur „Sydney“.

Abbildung 3: Die Oberflächenbeschaffenheit der NOEplast Struktur „Sydney“ entspricht einer Rutschhemmung R12 nach DIN 51130.

Abbildung 4: Dem klassischen Besenstrich in Beton ist die NOEplast Struktur Sydney nachempfunden. Die Betonfertigteile sind mit einem wasserabweisenden Präparat versehen.

Abbildung 5: Bänke und Tischgruppen laden zum Verweilen ein.

Abbildung 6: NOEplast Sydney: Feingezeichnete Besenstrich-Struktur auf großformatigen Betonplatten.



**NOE-Schaltechnik  
Georg Meyer-Keller  
GmbH + Co. KG  
Kuntzestraße 72  
73079 Süssen  
T +49 7162 13-1  
F +49 7162 13-288  
E [info@noe.de](mailto:info@noe.de)  
[www.noe.de](http://www.noe.de)  
[www.noeplast.com](http://www.noeplast.com)**

Sie wollen sich ausführlich über NOE Schalssysteme informieren? In der NOE Schalungshalle in Süssen ist dies möglich – praxisnah und einsatzgerecht.

Vereinbaren Sie unter [info@noe.de](mailto:info@noe.de) einen Besuchstermin.

NOE-Schaltechnik ist förderndes Mitglied der Fachvereinigung Deutscher Betonfertigteilbau



**BAU 2017**  
16.-21. Januar · München  
Weltleitmesse für Architektur,  
Materialien und Systeme

**Besuchen Sie uns  
in Halle A2 Stand 301  
direkt am Info-Center**